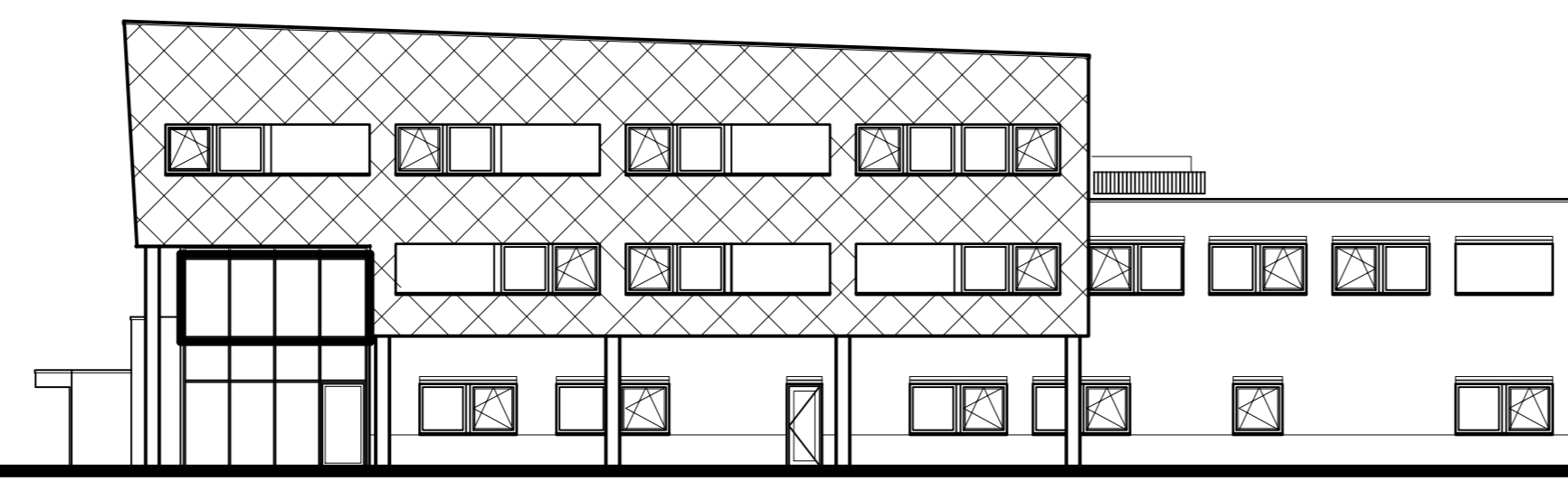
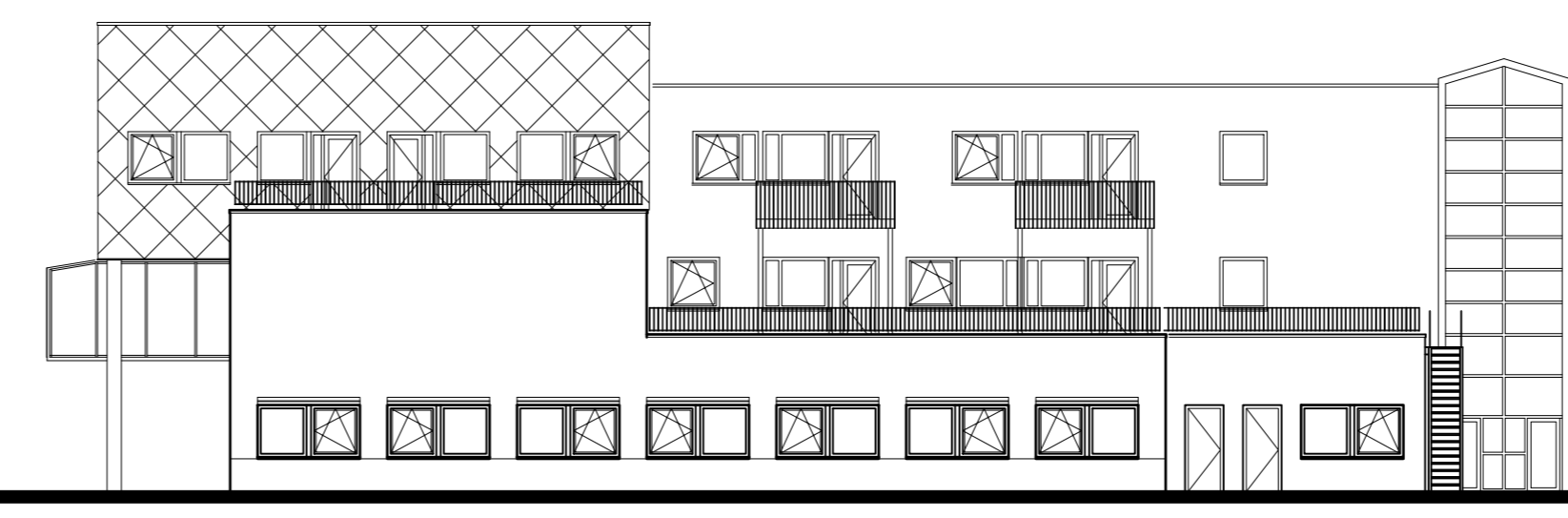


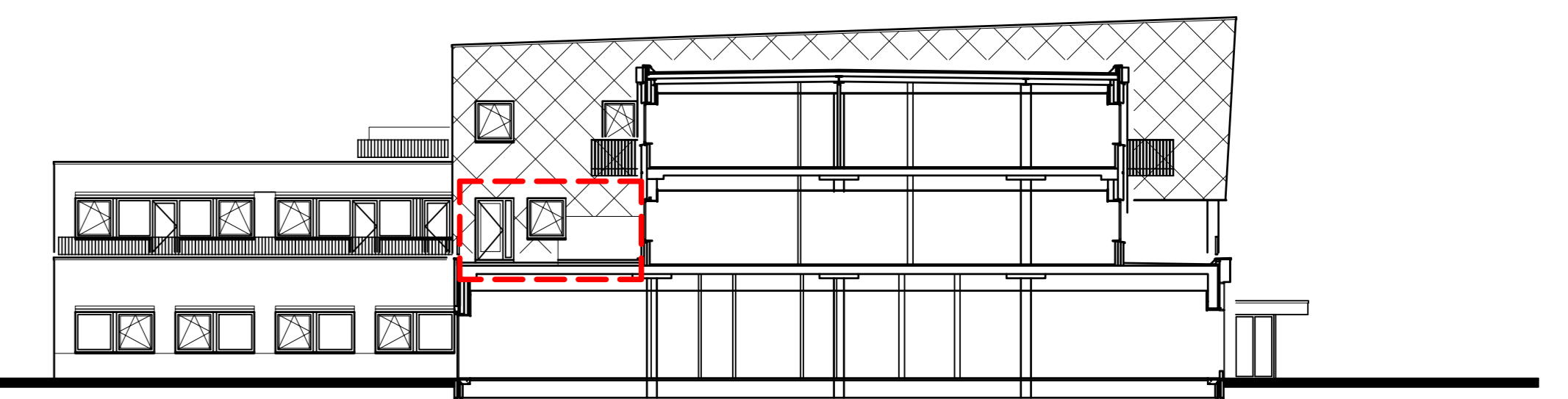
Zuid-Zuid-West Gevel



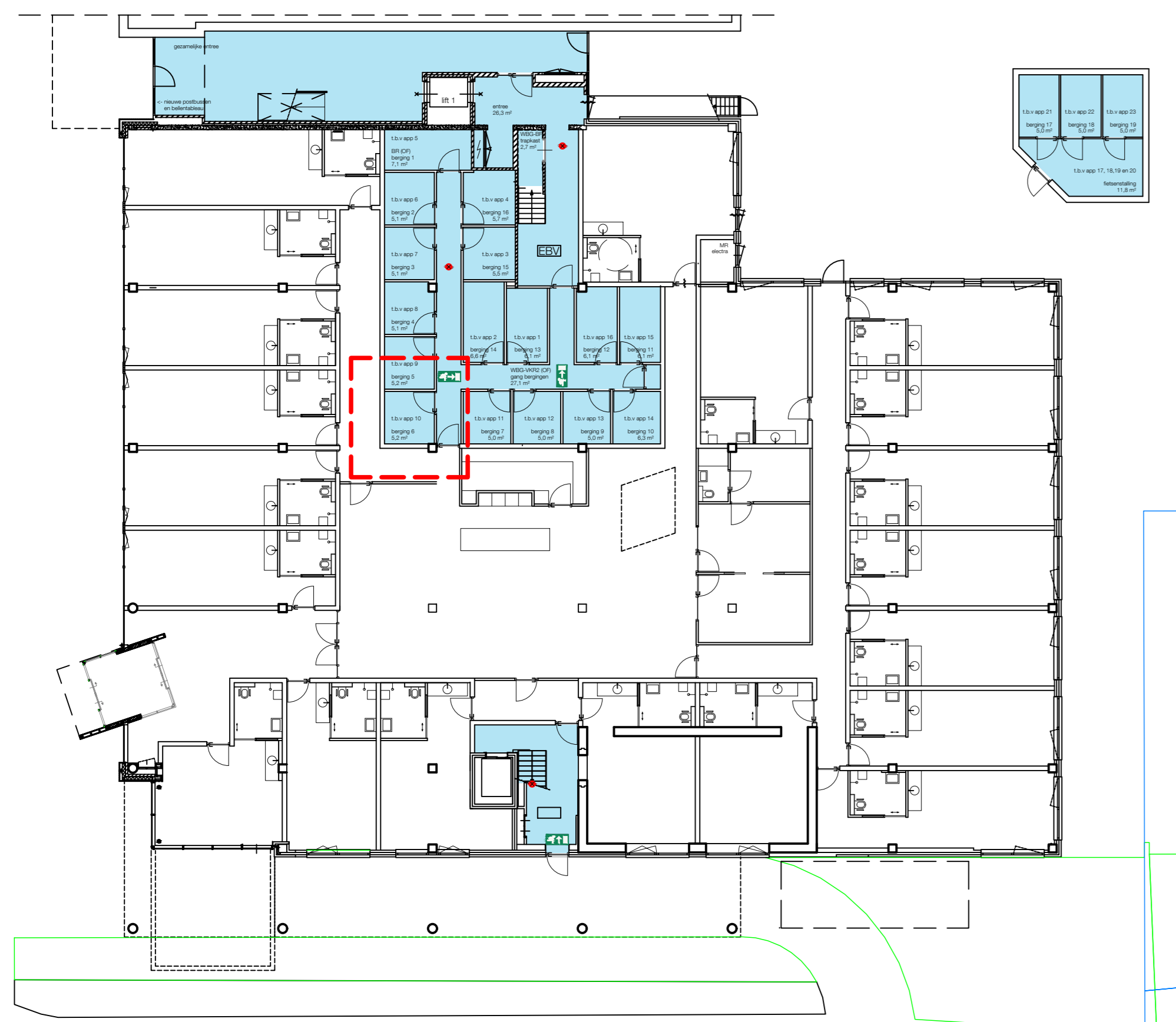
Oost-Zuid-Oost Gevel



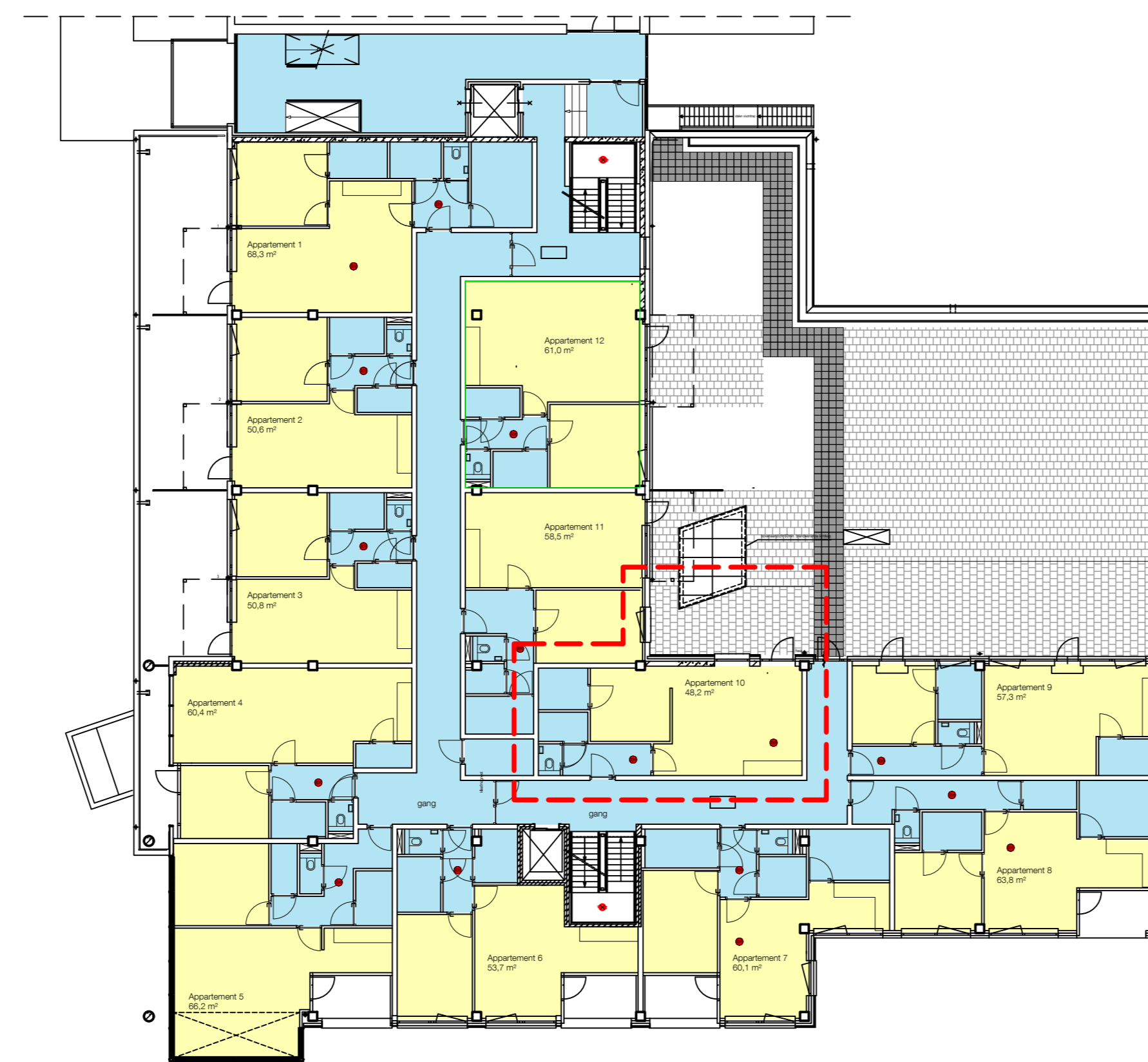
Noord-Noord-Oost Gevel



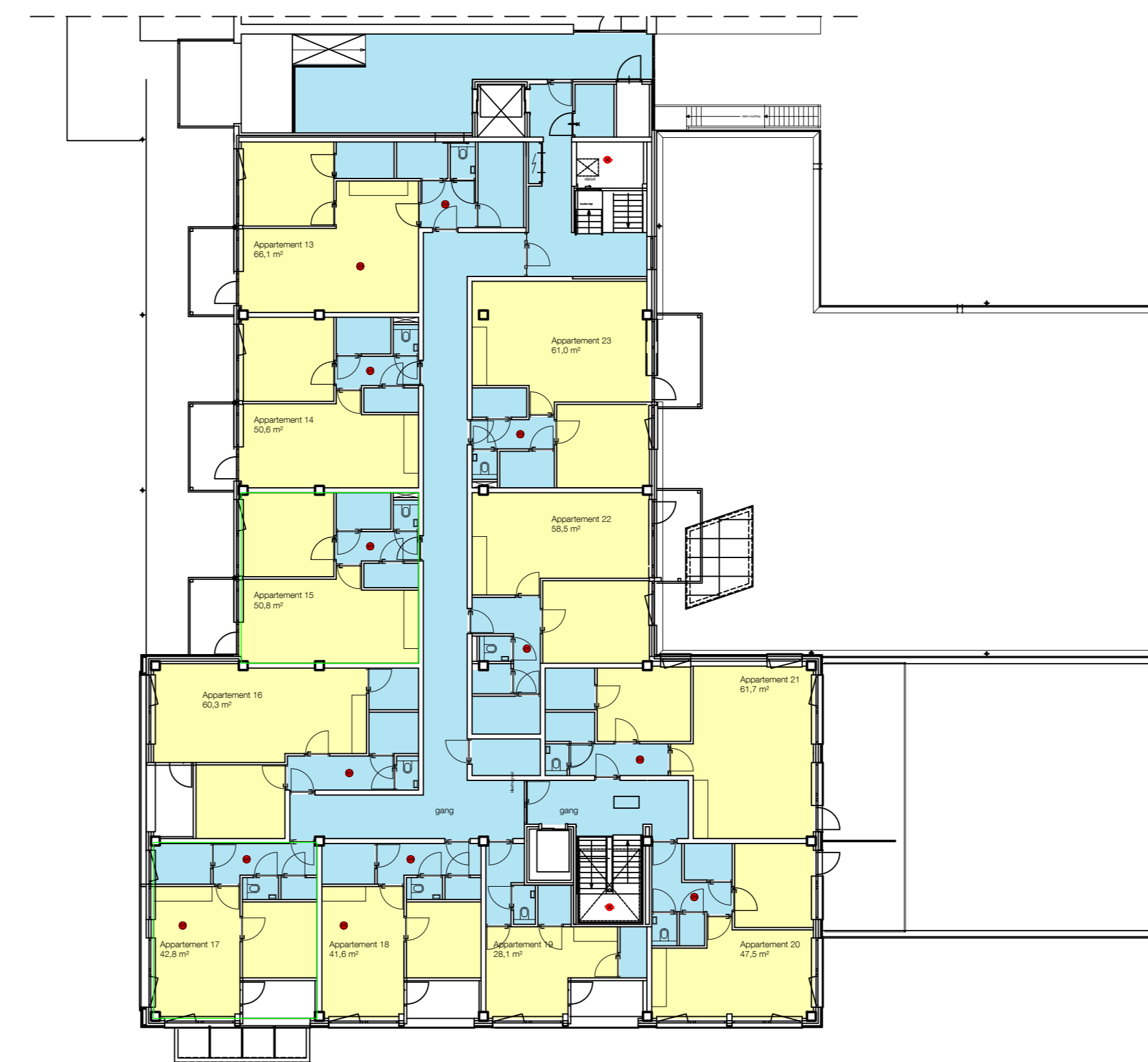
West-Noord-West Gevel / Doorsnede



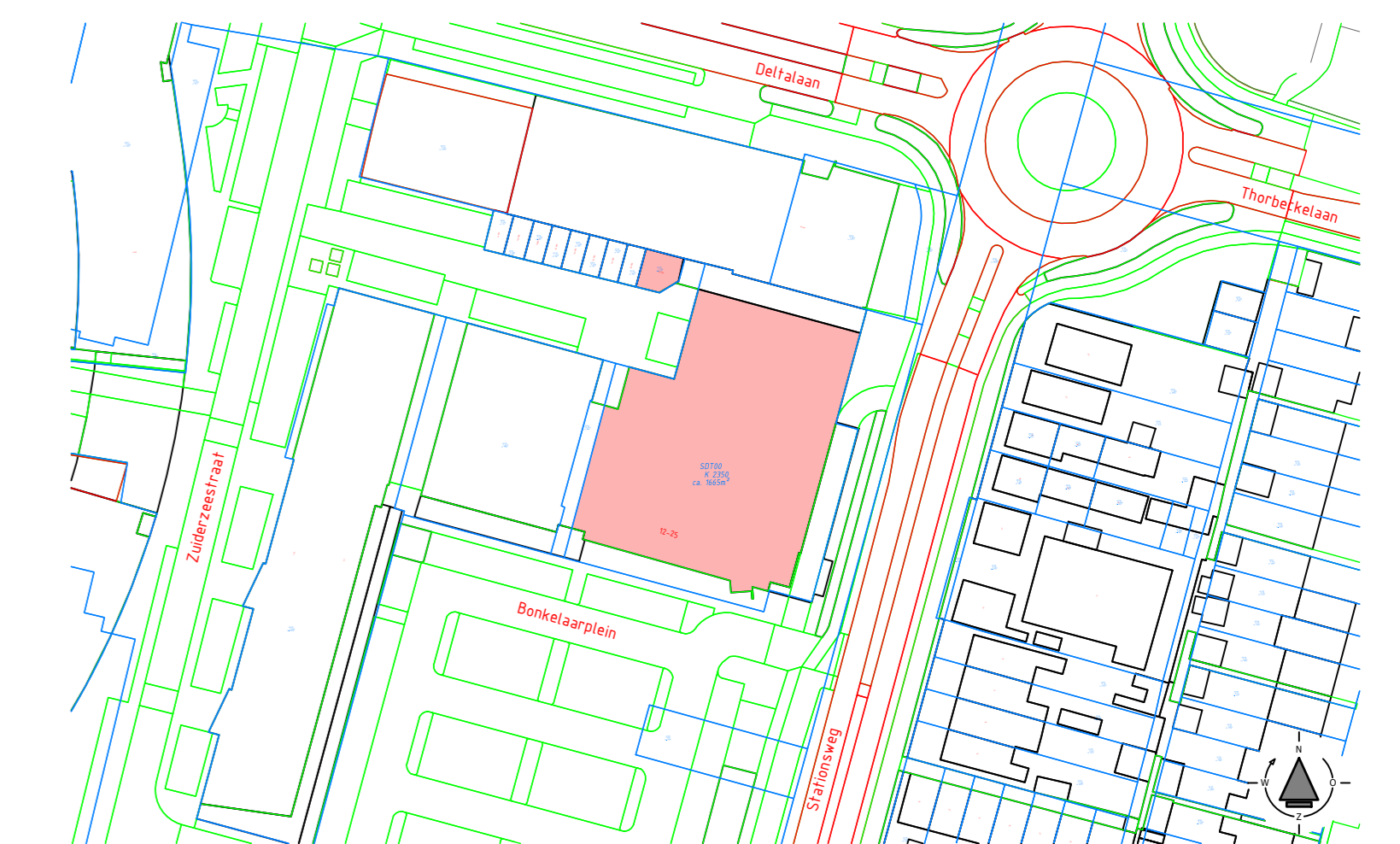
begane grond, nieuwe toestand



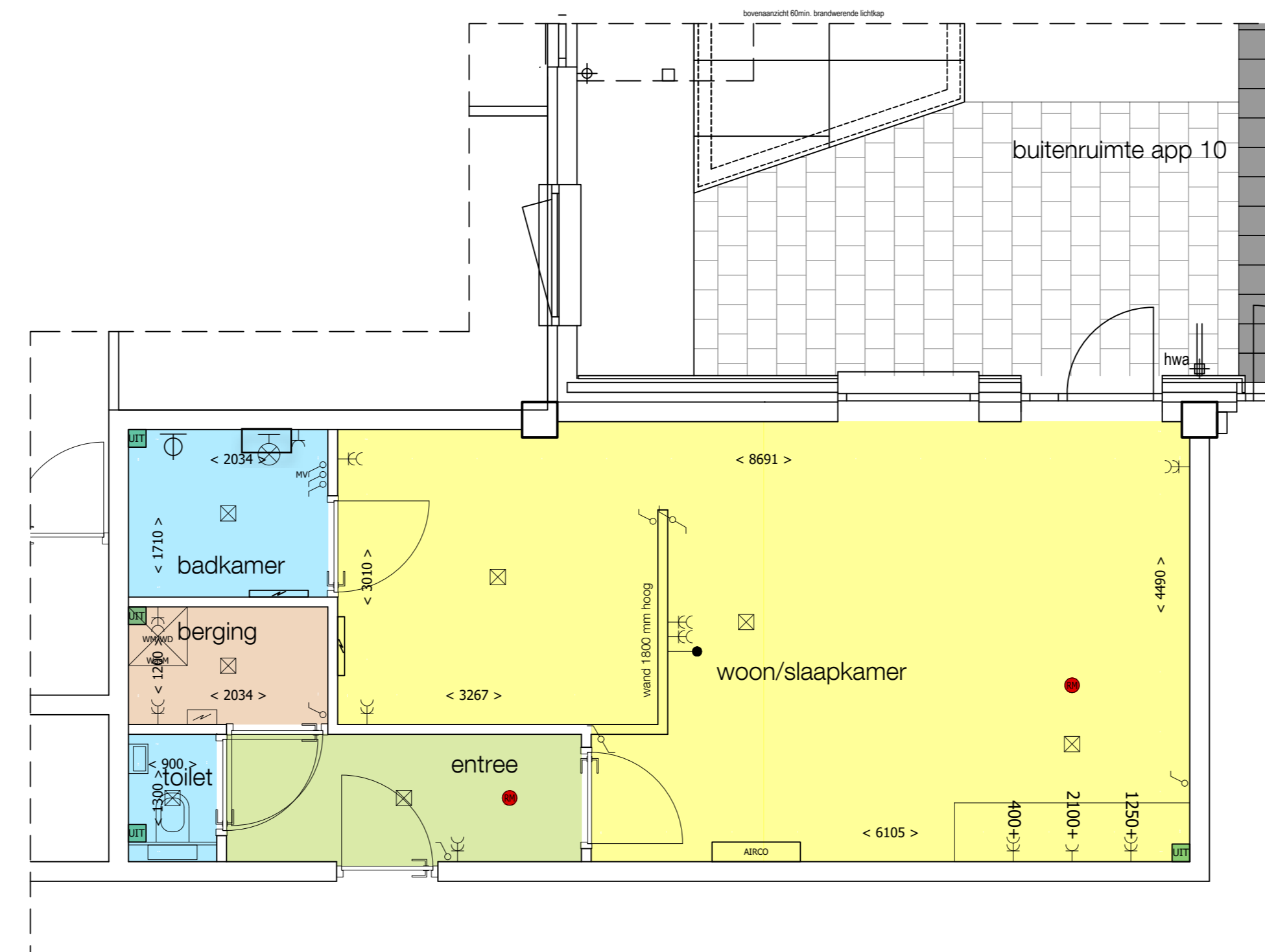
eerste verdieping, nieuwe toestand



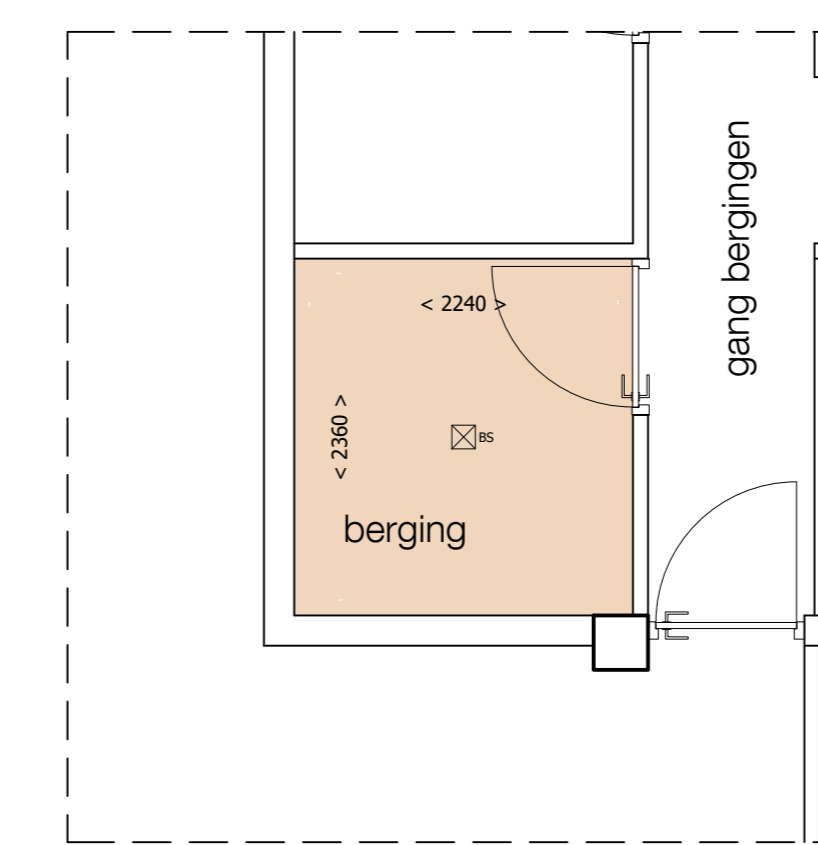
tweede verdieping, nieuwe toestand



Situatie



Appartement 10



Berging t.b.v. appartement 10

LEGENDA

- dubbel wandcontactdoos (grondsande)
- wandcontactdoos (zandbarde)
- wandcontactdoos incl. hoogte
- enkelpolige schakelaar
- wisselschakelaar
- standerschakelaar MV
- wandlichtpunt
- plafond lichtpunt met bewegingsensor
- aansluiting t.b.v. coax en glasvezel
- loze leiding t.b.v. aansluiting tv
- rookmeider
- (sub)meterkast
- wasmachine aansluiting
- airco unit
- elektrische radiator
- douche



**E & V**  
 architect en bouwtechniek B.V.  
 Olverchtstraat 33  
 5344 AT Oss  
 telefoon: +31-(0)412-650292  
 www.elemans-vedder.nl  
 info@elemans-vedder.nl  
 ir. E.P.A.A. Elemans SMA  
 registratienummer: 1.941.114.001

- opdrachtgever:  
**Clearstone Vastgoed B.V.**  
 Rijksweg 38  
 5474 RB Schaijk
- project:  
 Herbestemming kantoor  
 tot zorgeenheden en ap-  
 partementen Bonkelaarpl
- betreft:  
**APPARTEMENT 10**  
 overzicht plattegronden,  
 gevels en situatie
- onderdeel:  
 verkooptekening
- afmeting:  
 A0
- schaal:  
 1:100
- datum vorige tekening:  
 -
- datum tekening:  
 20-06-2025
- werksnummer:  
 24025
- tekeningnummer:  
 VK - APP-10