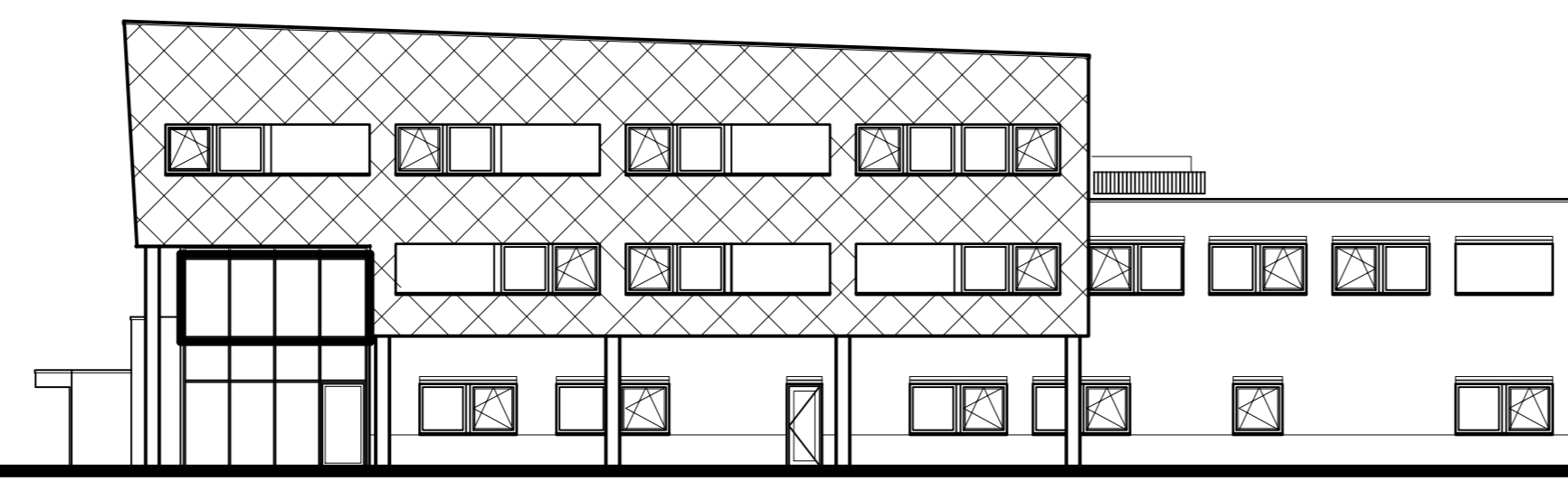
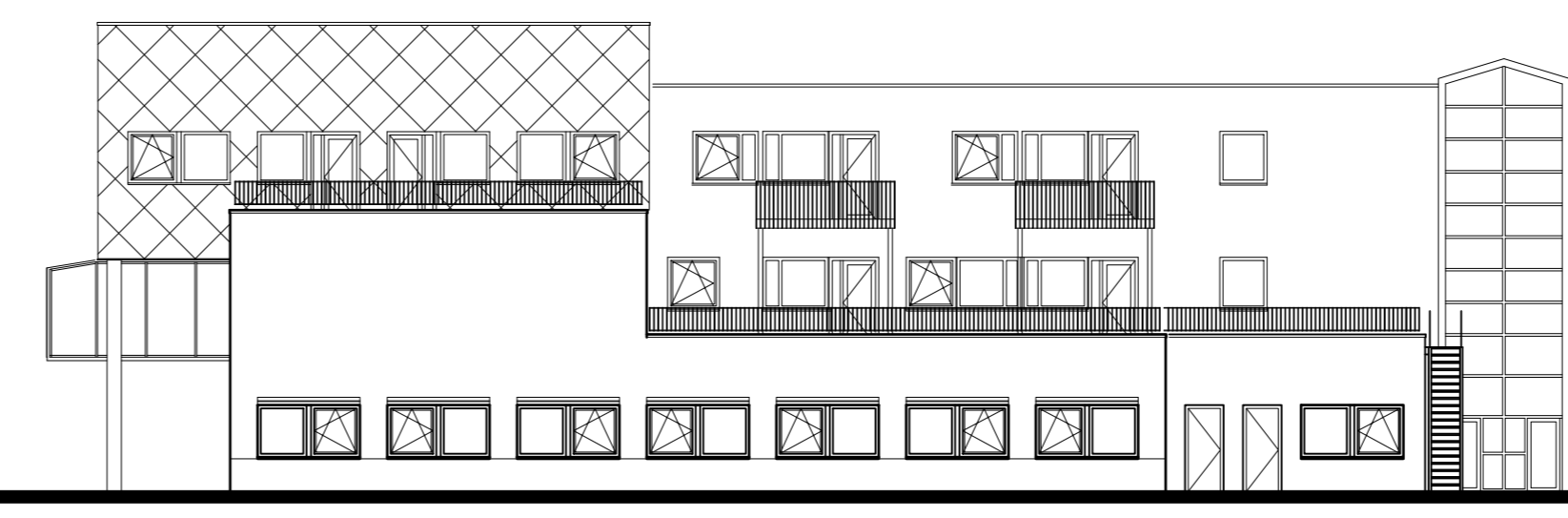


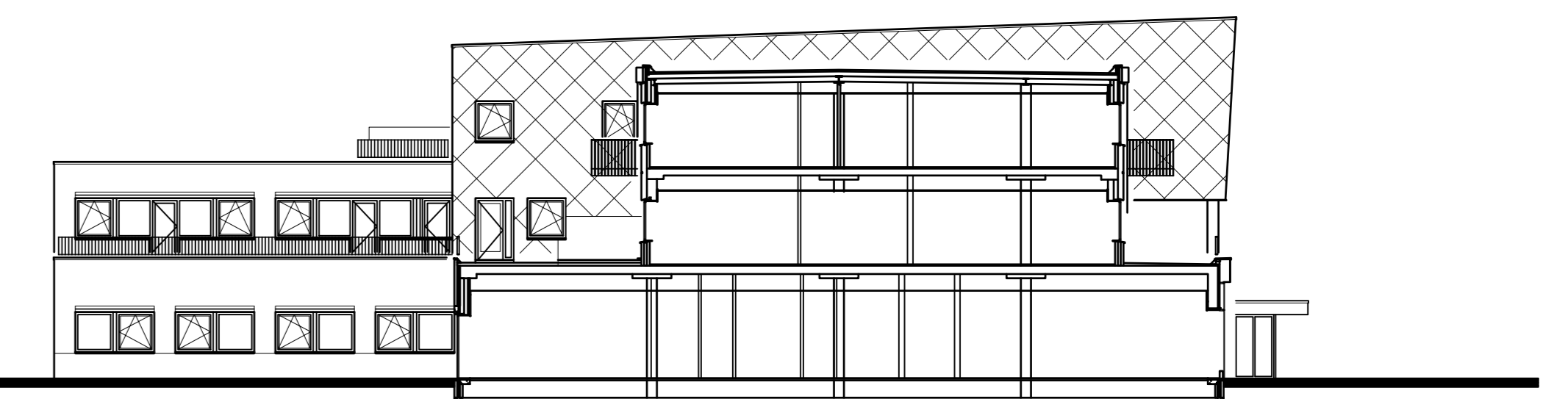
Zuid-Zuid-West Gevel



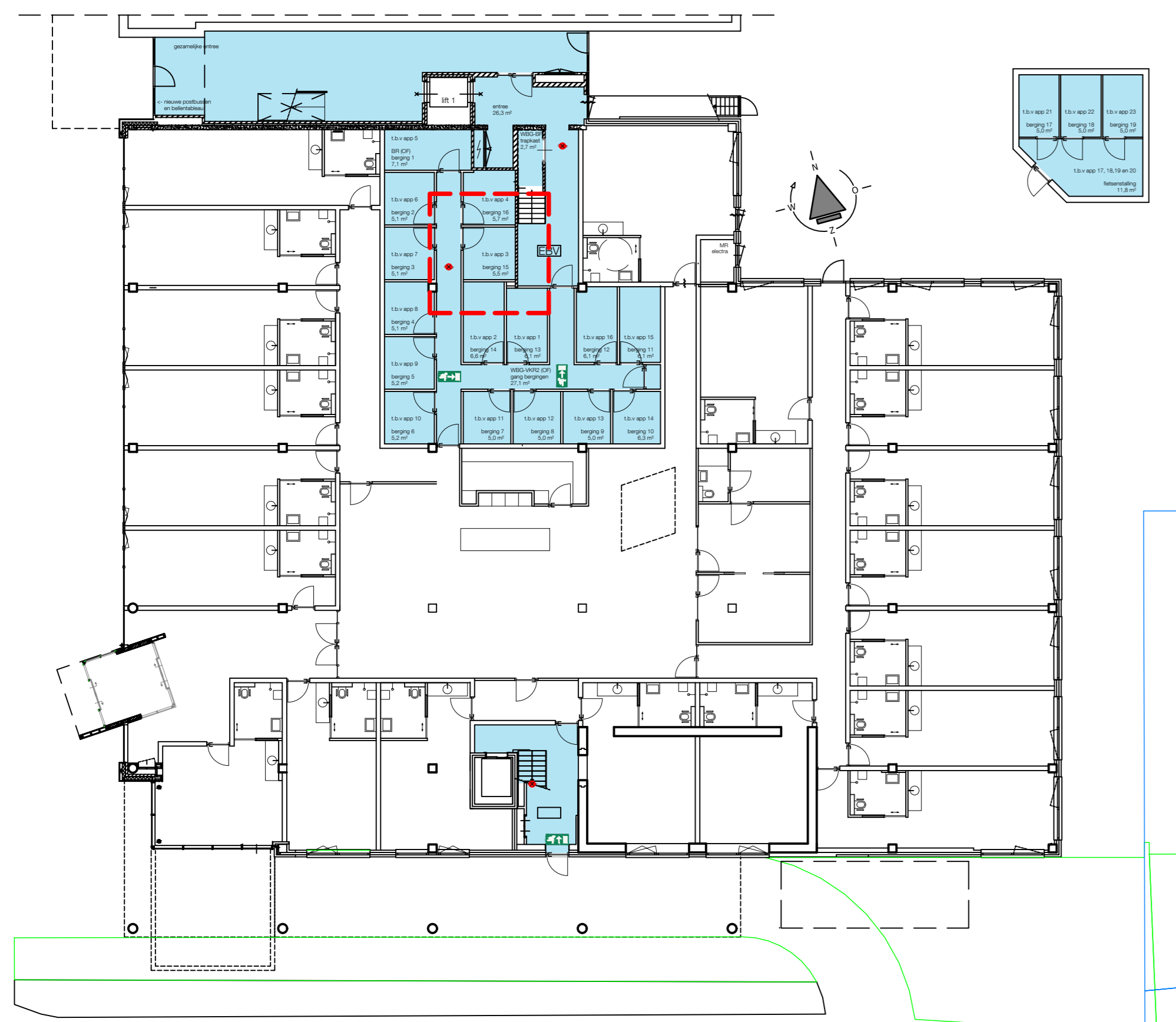
Oost-Zuid-Oost Gevel



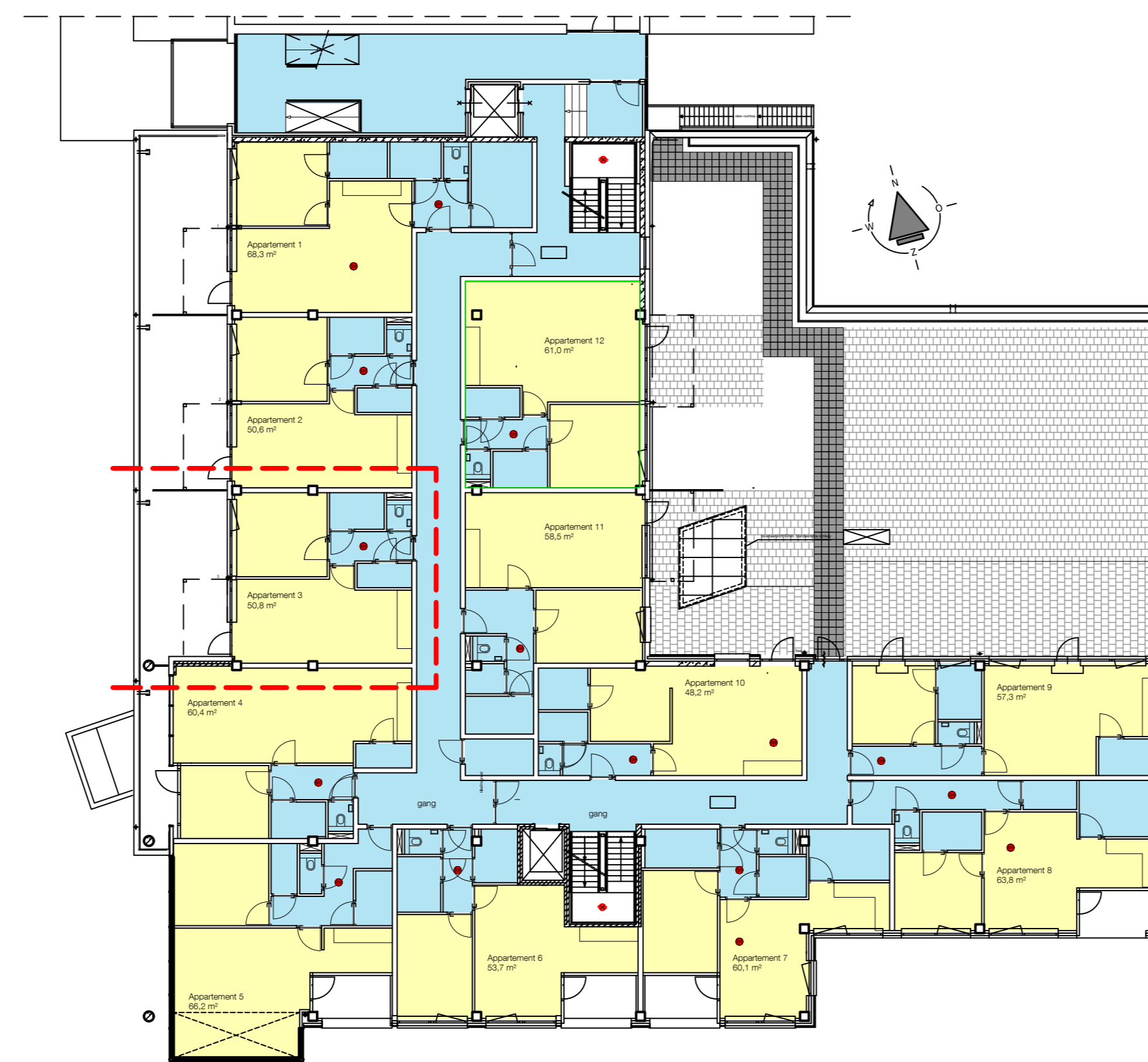
Noord-Noord-Oost Gevel



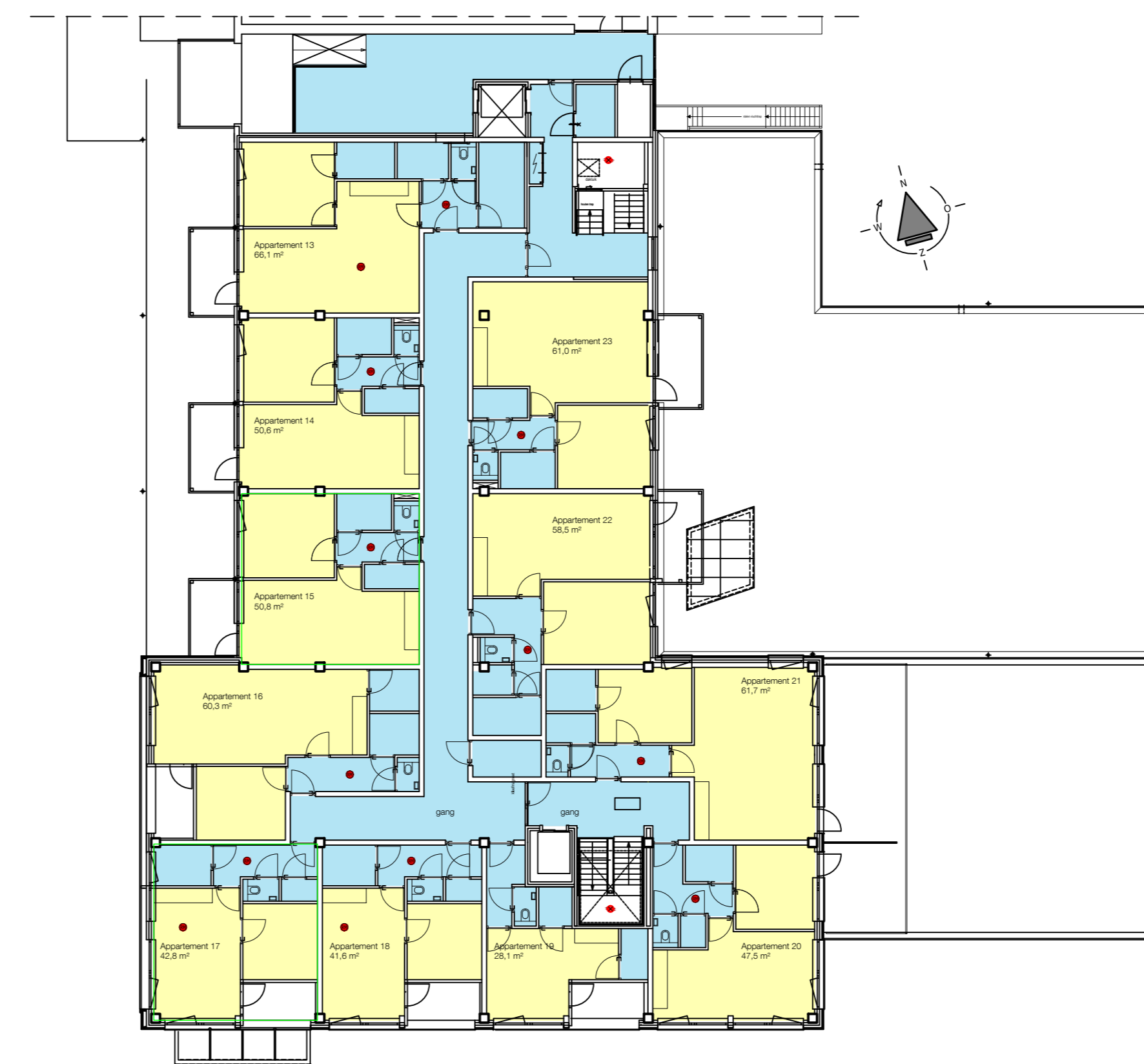
West-Noord-West Gevel / Doorsnede



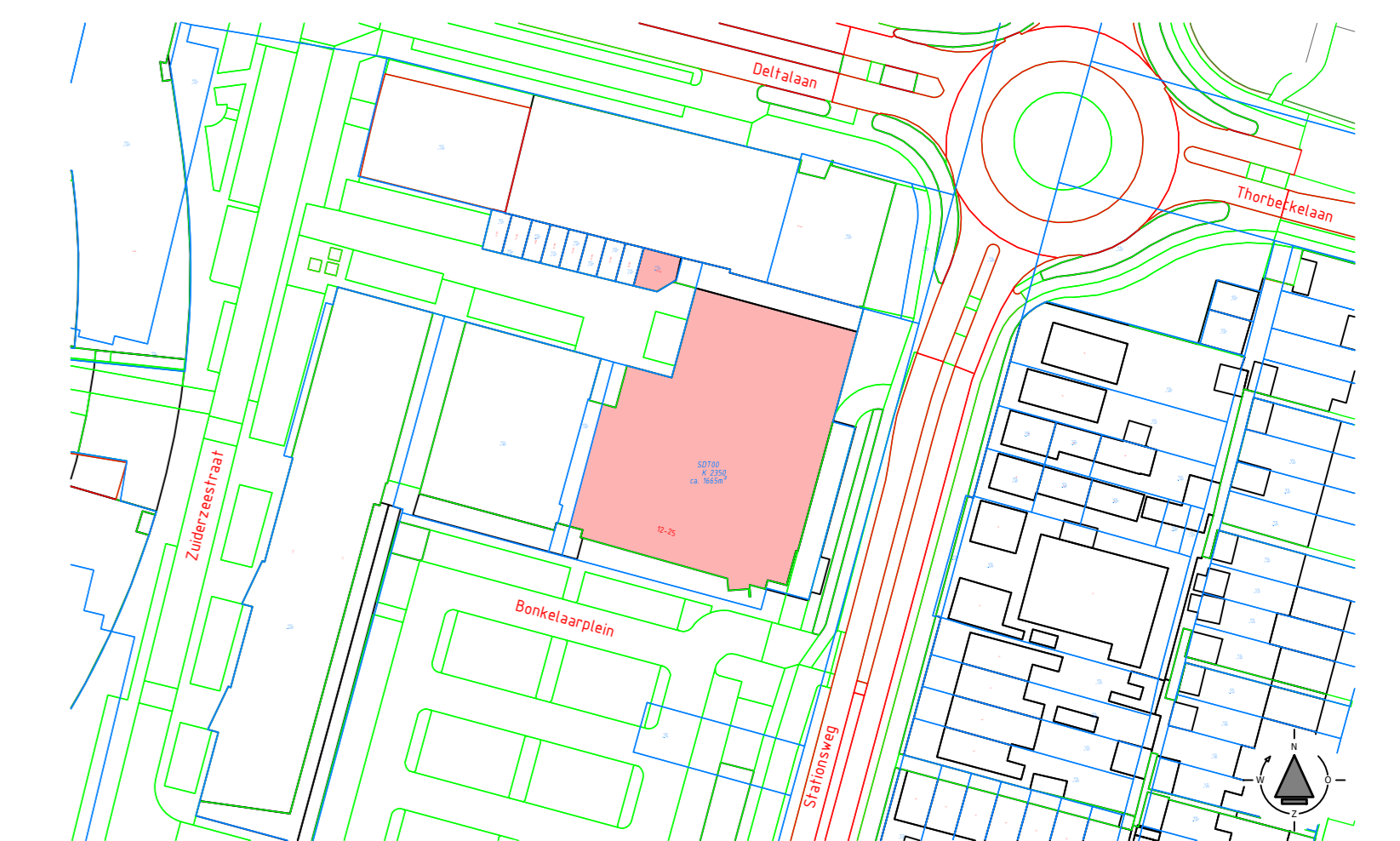
begane grond, nieuwe toestand



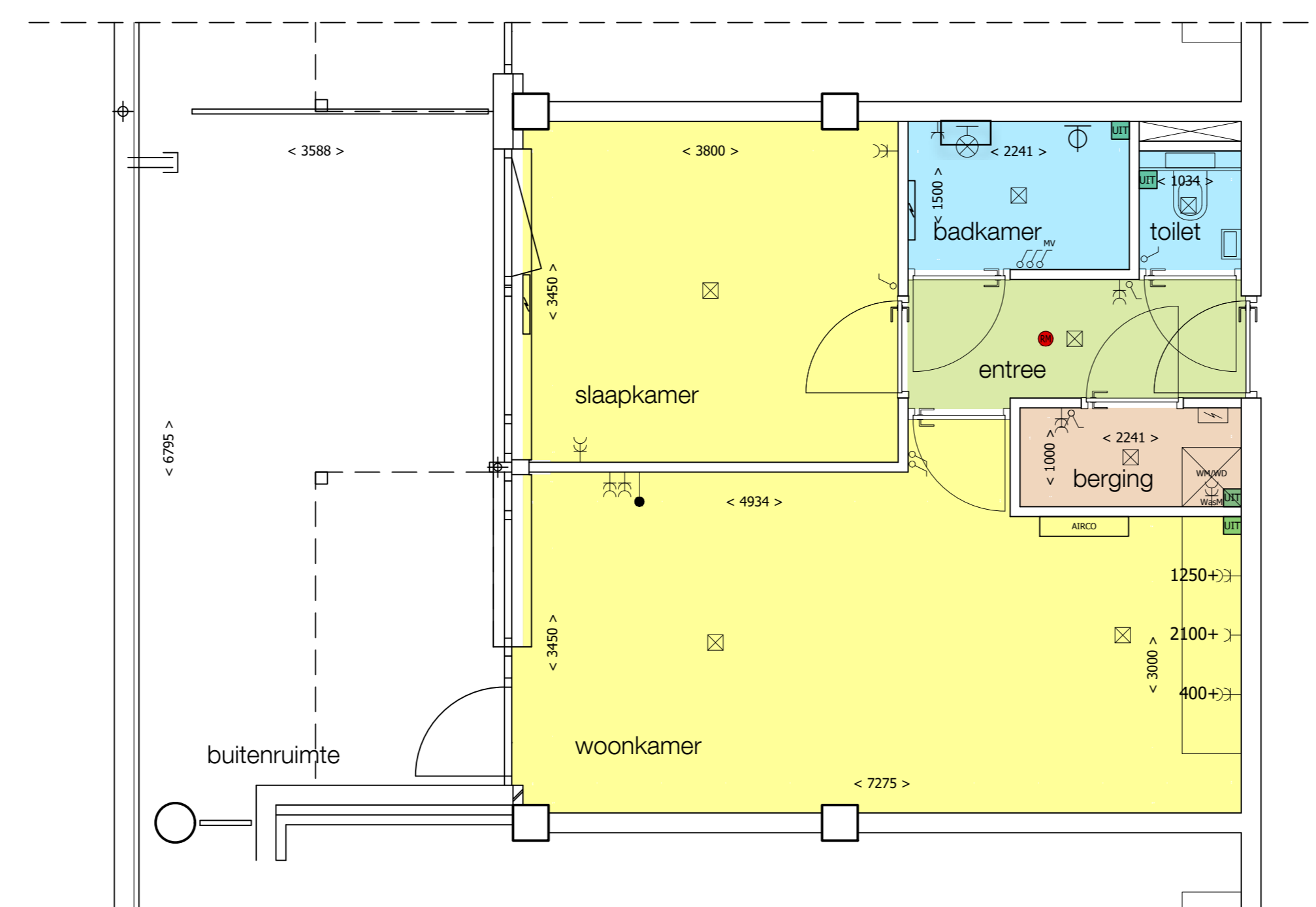
eerste verdieping, nieuwe toestand



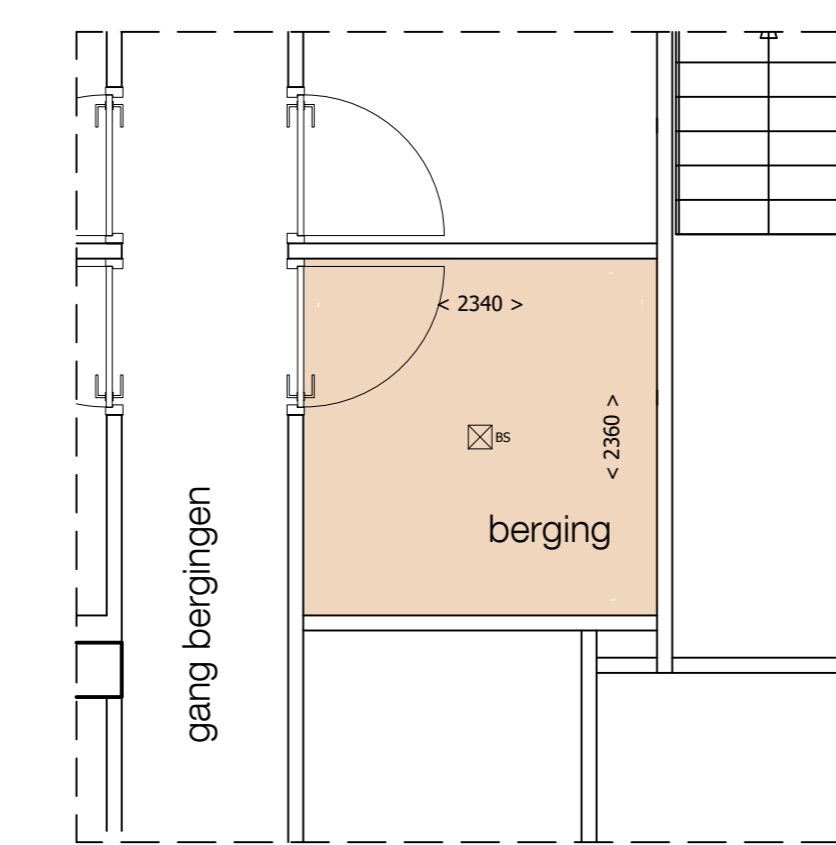
tweede verdieping, nieuwe toestand



Situatie



Appartement 3



Berging t.b.v. appartement 3

LEGENDA

- dubbel wandcontactdoos (f/rdiaarde)
- wandcontactdoos (standaard)
- wandcontactdoos incl. hoogte
- enkelpolige schakelaar
- wisselschakelaar
- standerschakelaar MV
- wandlichtpunt
- plafond lichtpunt met bewegingsensor
- aansluiting t.b.v. coax en glasvezel
- loze leiding t.b.v. aansluiting tv
- rookmeter
- (sub)meterkast
- wasmachine aansluiting
- airco unit
- elektrische radiator
- douche



E & V
 architect en bouwtechniek B.V.
 Olverstraat 33
 5344 AT Oss
 telefoon: +31-(0)412-650292
 www.elemans-vedder.nl
 info@elemans-vedder.nl
 ir. E.P.A.A. Elemans BNA
 registratienummer: 1.941.114.001

opdrachtgever:
Clearstone Vastgoed B.V.
 Rijksweg 38
 5474 RB Schaijk

project:
 Herbestemming kantoor
 tot zorgeenheden en ap-
 partementen Bonkelaarp1

betreft:
APPARTEMENT 3
 overzicht plattegronden,
 gevels en situatie

onderdeel:
 verkooptekening

afmeting:
 A0

schaal:
 1:100

datum vorige tekening:
 -

datum tekening:
 20-06-2025

werksnummer:
 24025

tekeningnummer:
 VK - APP-3